

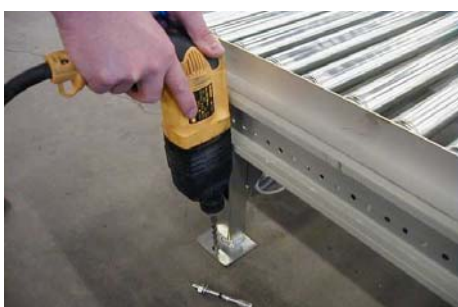
Installationsinstruktion FR100 – Rullbana

Börja med en ändsektion av rullbanan och skruva fast benstöden på denna sektion. I den ände av rullbanesektionen där nästa sektion ska fortsätta sätts benstödet i skarven mellan sektionerna.



Benstöden fästs i rullbanan med M8x20 bult, bricka och mutter. För benstöd som placeras i skarven mellan bansektioner används 8 st bultar. Benstöd placerade på andra ställen behöver bara fästas med 4 st bultar.

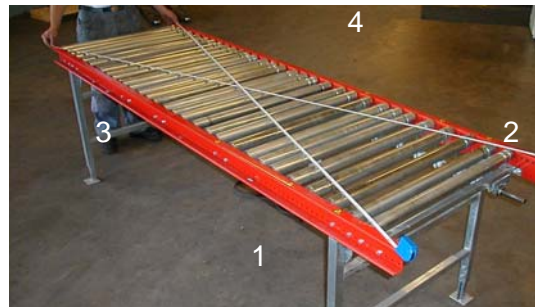
Rullbanesektionen placeras i rätt läge. Vid bansektionens ena sida (t ex vid 1 och 2 enligt bild) borras hål i golvet för expanderbultar (M10) att fästa benstöden med. Vänta med att borra hål för benstöden på den andra sidan tills kryssmätning av banan utförts.



Bulta fast den första sidans benstöd i golvet.



Rullbanan riktas upp genom kryssmätning där banans båda diagonaler mäts upp. Se till att båda diagonalerna är lika långa.



Kryssmätningen är viktig att utföra då godset kan vandra i sidled på en rullbana som inte är ordentligt uppriktad.



Kontrollera att rullbanan är monterad så att den är vågrätt tvärs transportriktningen.

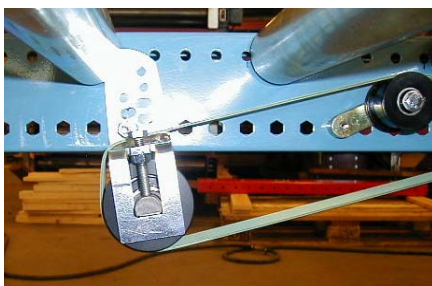
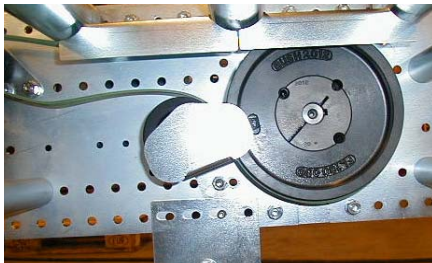
När rullbanan är uppriktad fästs benstöden i golvet även på rullbanesektionens andra sida (vid 3 och 4 enligt bild).

När den nya bansektion fästs är det viktigt att banorna sitter tätt ihop i skarven. Då kommer även den nya bansektionen att bli uppriktad med dess båda diagonaler lika långa.



Fortsätt på samma sätt med installationen av de följande sektionerna. Vid längre rullbanor måste kryssmätningar göras med jämna mellanrum för kontroll av diagonalmått.

Montera drivremmen runt drivhjulet och drag fram den till remspännaren.



Vid rulldelning 78 mm måste tvärstagen lossas för att kunna dra remmen förbi dessa.



Vrid upp remspännaren.
Kontrollera att remmen ligger rätt på spännrullar och stödrullar.



Provkör banan och kontrollera att remmen löper mitt på spännhjulet.

Om remmen vandrar, justera hjulvinkeln på remspännaren.



I extrema fall kan remmen klättra upp på spännhjulets fläns trots att remspännaren är rätt justerad. I detta fall måste spännhjulets arm böjas.



Drivkraften är inställd vid montaget, men kan behöva justeras beroende på driftfall. Rullarnas drivkraft beror på spännrullarnas anläggning. För att öka drivkraften justeras spännrullarna upp. OBS! Använd inte mer drivkraft än nödvändigt.

