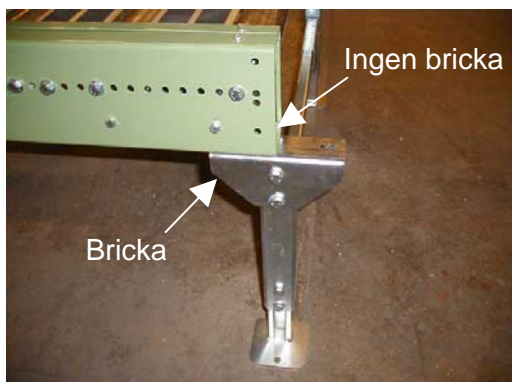


## Montageinstruktion – Rullbana PA1500

1. Börja med en ändsektion av rullbanan och skruva fast benstöden på denna sektion. I den ände av rullbanesektionen där nästa sektion ska fortsätta sätts benstödet i skarven mellan sektionerna.



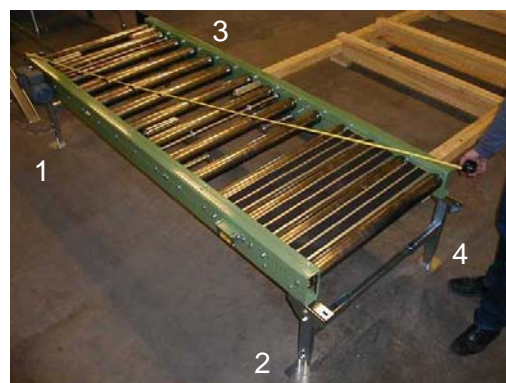
Benstöden fästs i rullbanan med M12x30 bult, bricka och mutter. Bricka används endast på undersidan av benstödet fästvinkel.

2. Rullbanesektionen placeras i rätt läge. Vid bansektionens ena sida (t ex vid 1 och 2 enligt bild) borrar hål i golvet för expanderbultar (M12) att fästa benstöden med. Vänta med att borra hål för benstöden på den andra sidan tills kryssmätning av banan utförts.

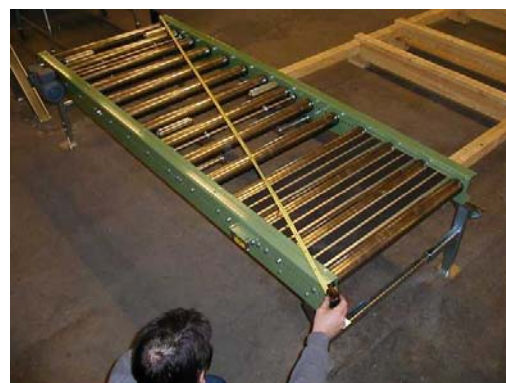


Bulta fast den första sidans benstöd i golvet.

3. Rullbanan riktas upp genom kryssmätning där banans båda diagonaler mäts upp. Se till att båda diagonalerna är lika långa.



Kryssmätningen är viktig att utföra då godset kan vandra i sidled på en rullbana som inte är ordentligt uppriktad.



När rullbanan är uppriktad fästs benstöden i golvet även på rullbanesektionens andra sida (vid 3 och 4 enligt bild).

4. När nästa bansektion fästs är det viktigt att banorna sitter tätt ihop i skarven. Då kommer även den nya bansektionen att bli uppriktad med dess båda diagonaler lika långa.



Fortsätt på samma sätt med installationen av de följande sektionerna. Vid längre rullbanor måste kryssmätningar göras med jämna mellanrum för kontroll av diagonalmått.

5. När rullbanorna är utplacerade ska kedjan kopplas ihop för de sektioner som har gemensam drivenhet. För att kunna göra detta tas ingreppsskydden bort.



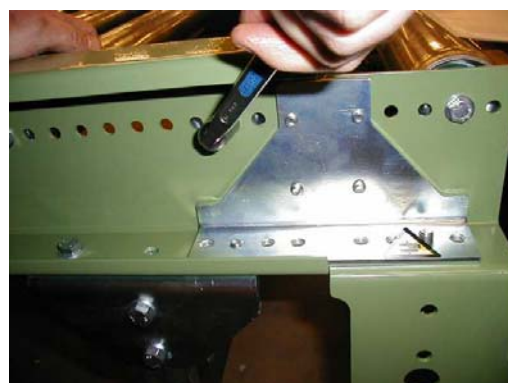
6. Kontrollera att kedjespännaren är inskruvad i sitt bottenläge, se bild nedan.



Kedjorna i de olika sektionerna är något för långa.



7. Montera ur en rulle för att få bättre plats att arbeta.





8. Montera samman kedjorna på översidan med varandra med kedjelåset, montera låsfjädersn så att öppningen pekar bakåt i kedjans dragriktning.



Montera kedjorna på undersidan på samma sätt. Eftersom de förmonterade kedjorna är för långa måste kedjan sträckas och kapas innan sista låset monteras. Dra ihop kedjeändarna så mycket det går, markera var kedjan skall kapas.



9. Kapa kedjan med ett kedjebrytarvertyg eller slipa av nitarna med en slibrondell och slå ur dessa med en dorn.



10. Montera samman de sista öppna ändarna på kedjan.



11. Montera tillbaka de rullar som tagits bort.

12. För att komma åt spännskruven till kedjespännaren skruvas skyddsplåten på utsidan av rullbana loss.



## 13. Spänn kedjan.



14. Kedjan spännes så mycket att den är frihängande mellan kedjestyrningarna på undersidan, dock inte hårdare än att den ger efter litet för ett lätt tryck med fingret. Då en ny kedja sträcker sig efter ett tag bör kedjan efterspännas efter ca 1 veckas drift.



15. Till sist monteras ingreppsskydden på plats igen.