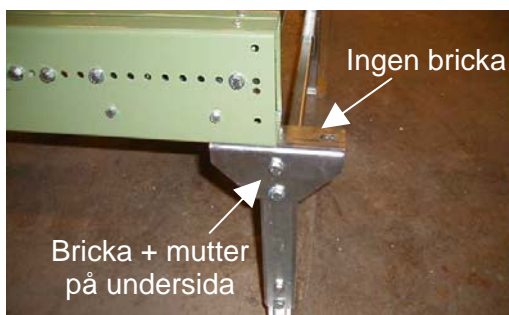


Installationsinstruktion PA1500 – Kedjetransportör

Börja med en ändsektion av kedjetransportören och skruva fast benstöden på denna sektion. I den ände av kedjetransportören där nästa sektion ska fortsätta sätts benstödet i skarven mellan sektionerna.



Benstöden fästs i kedjetransportören med M12x30 bult, bricka och mutter. Bricka används endast på undersidan av benstödet fästvinkel.

Kedjetransportörssektionen placeras i rätt läge. Vid bansektionens ena sida borras hål i golvet för expander-bultar (M12) att fästa benstöden med.



Bulta fast den första sidans benstöd i golvet.

Kontrollera att kedjetransportören är rak och korrekt uppställd. Kryssmät och bulta sedan fast den andra sidans benstöd.

Ställ in höjden på benstöden så att kedjetransportören är vågrät tvärs transportriktningen.



När nästa bansektion fästs är det viktigt att banorna sitter tätt ihop i skarven. Då kommer även den nya bansektionen att bli uppriktad med dess båda diagonaler lika långa.



Fortsätt på samma sätt med installationen av de följande sektionerna.

När kedjetransportörerna är utplacerade ska kedjan kopplas ihop för de sektioner som har gemensam drivenhet. Kedjorna i de olika sektionerna är något för långa, dem måste därför kortas.

För att kunna göra detta lossas bultarna till kedjespännaren.



Kontrollera att kedjespännaren är i det inre läget där kedjan får det största slacket.



Sätt ihop ändarna på de kedjesektioner som ligger i kedjelisten och lås med kedjelås. Sätt även ihop ändarna på kedjesektioner som ligger i spanten utom på ett ställe. Dra ihop kedjan på det sista öppna stället och kapa kedjan så att den ihopsatt får ett litet slack



Sätt ihop de sista öppna ändarna på kedjan.



Spänn kedjan med kedjespännaren enl. nedan.



Kedjan ska ha ett nerhäng på ca 20-30mm mellan brythjulen. Då en ny kedja sträcker sig efter ett tag bör kedjan efterspännas efter ca en veckas drift.

