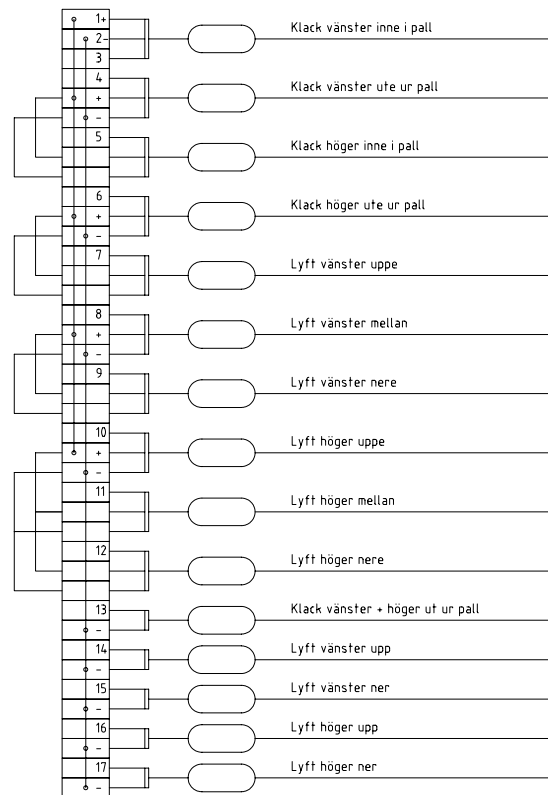
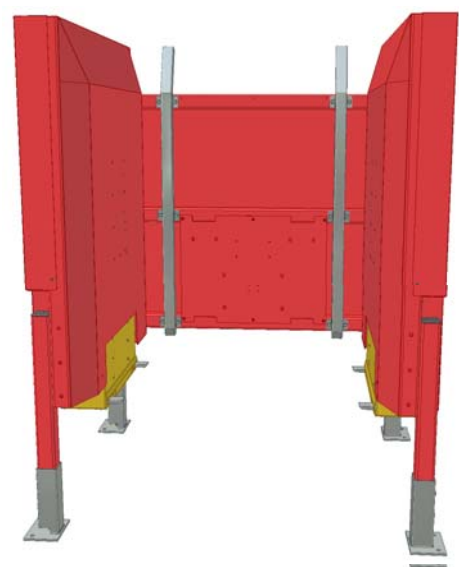
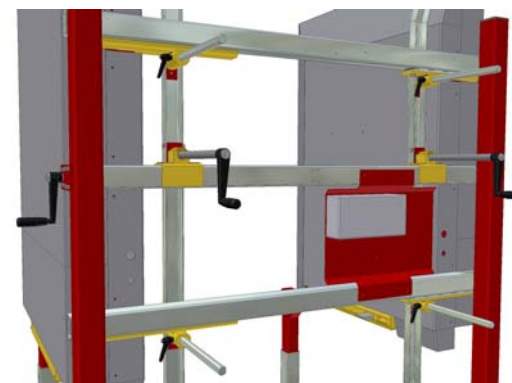
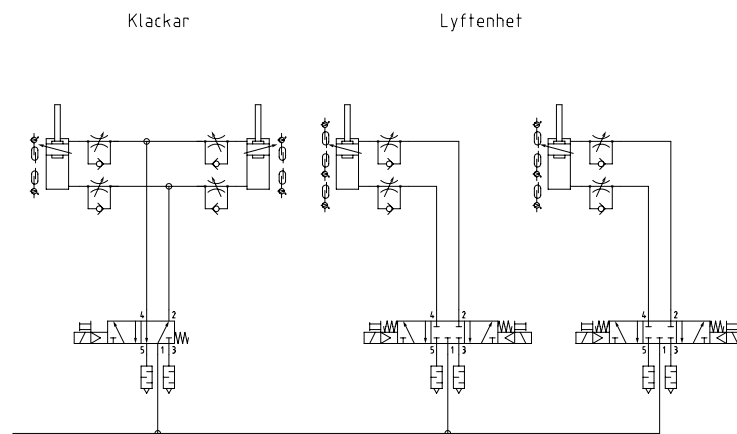


Kopplingschema



Pneumatikscheman



Pallmagasin för automatiska system

- Fasta
- Ställbara



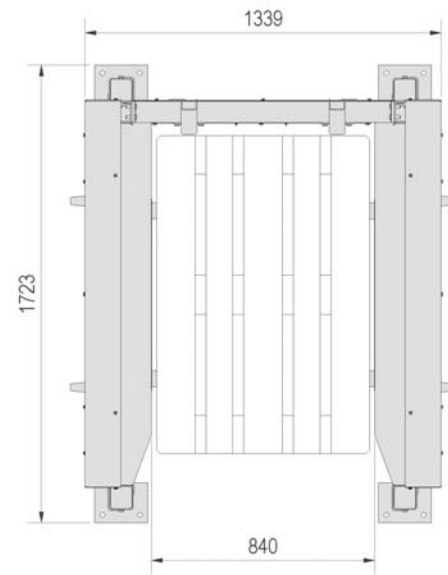
För pallstorlekar

- 600x1200 mm
- 800x1200 mm
- 1000x1200 mm
- 1200x1200 mm
- 800x2000 mm
- 800x600 mm

• Fasta pallmagasin

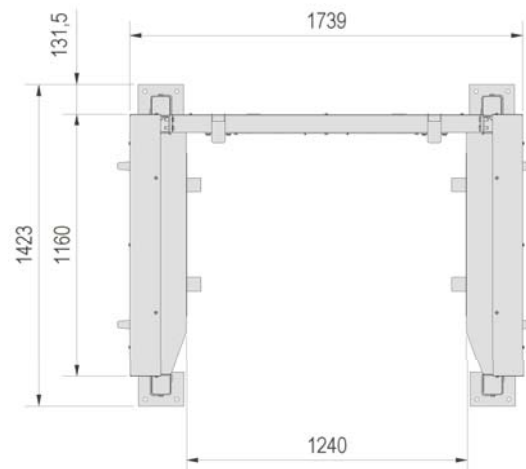
Pall 800x1200 mm, kortsidan ledande

Art.nr. med korta styrlister*: PMFA01080120
Art.nr. med långa styrlister: PMFA02080120



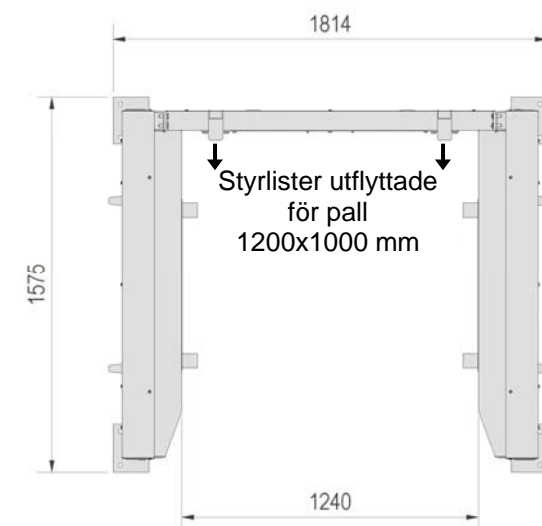
Pall 1200x800 mm, långsidan ledande

Art.nr. med korta styrlister*: PMFA01120080
Art.nr. med långa styrlister: PMFA02120080



Pall 1200x1200 mm, eller Pall 1200x1000 mm, långsidan ledande (styrlister utflyttade)

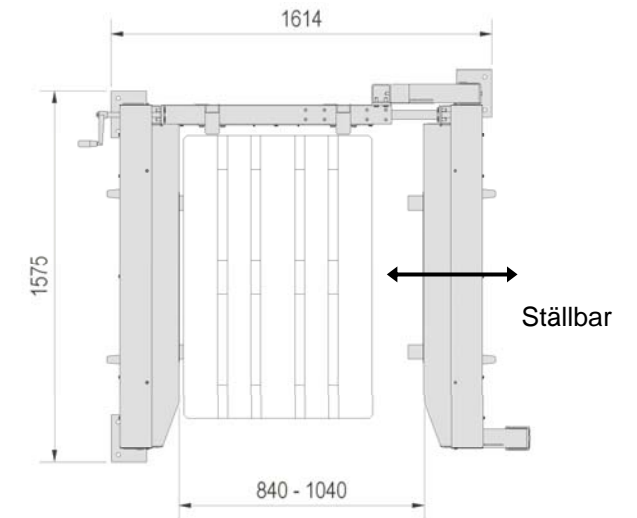
Art.nr. med korta styrlister*: PMFA01120100
Art.nr. med långa styrlister: PMFA02120100



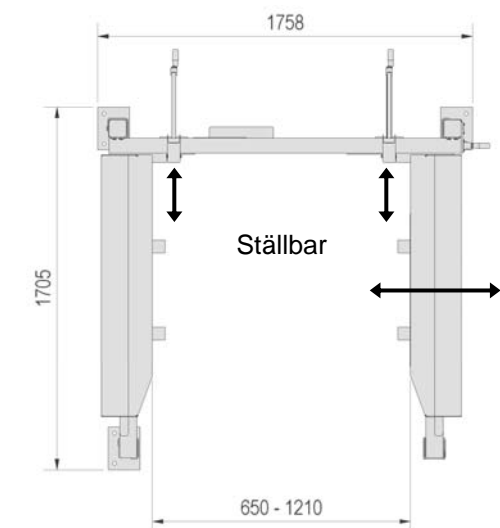
Halvpall 800x600 mm, se separat datablad

• Ställbara pallmagasin

Ställbar för pall med bredd 800-1000 mm, längd 1200 mm, kortsidan ledande



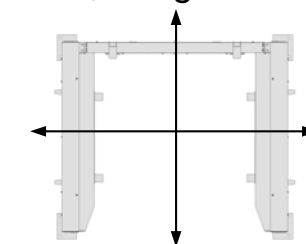
Ställbar för pall 640x640 – 1200x1200 mm



Gemensamma tekniska data

Pneumatik: Festo
Tryckluft: 6 bar
Max belastning: 15 pallar eller 500 kg
Cykeltid: 20 s
Standard ytbehandling: fasta delar RAL3020, rörliga delar RAL1006

Pallmagasinen är 4-vägs



* Korta styrlister används då pallen ska transporteras under bakre gaveln. Långa styrlister används då pallen ska transporteras under sidogavlarna.

För information om dimensioner på standardpall, se under Pallmagasin på vår hemsida.